



NEKRETNINE BAKOVIĆ d.o.o.
Svetog Andrije 22, 43240 Čazma ☎ 091 220 8050



Katalog stanova

višestambene zgrade :: Ulica svetog Andrije :: Čazma



NEKRETNINE BAKOVIĆ d.o.o.
Svetog Andrije 22, 43240 Čazma ☎ 091 220 8050



višestambene zgrade :: Ulica svetog Andrije :: Čazma



NEKRETNINE BAKOVIĆ d.o.o.
Svetog Andrije 22, 43240 Čazma ☎ 091 220 8050



višestambene zgrade :: Ulica svetog Andrije :: Čazma



NEKRETNINE BAKOVIĆ d.o.o.
Svetog Andrije 22, 43240 Čazma ☎ 091 220 8050

opis projekta i lokacija

U širem središtu Čazme, u Ulici svetog Andrije, planira se izgradnja dvije nove višestambene zgrade. Zgrade će biti smještene na sjevernoj strani ulice s koje je planiran kolno pješački pristup česticama. Projektirane su kao zrcalne, poluugrađene, naslonjene jedna na drugu.

U svakoj zgradi je projektirano po 8 stambenih jedinica. Predviđena katnost je prizemlje, kat i potkrovlje.

U prizemlju su projektirane dvije stambene jedinice te prostorija sa spremištima stanara.

Na katu i u potkrovlju su projektirane po tri stambene jedinice. Veličina jedinica se kreće od 43m² do 60m².

Stanovi su projektirani kao dvosobni i trosobni. Uz svaku zgradu je projektirano 8 parkirnih mjesta.

Uz svaki stan predviđena je kupnja parkirališnog mjesta i spremišta u prizemlju po izboru kupca.

Za više informacija slobodno nam se obratite:

telefon 091 2208050

mail nekretninebakovic@gmail.com

web [www. https://nekretninebakovic.com/](https://nekretninebakovic.com/)



višestambene zgrade :: Ulica svetog Andrije :: Čazma



NEKRETNINE BAKOVIĆ d.o.o.
Svetog Andrije 22, 43240 Čazma ■ 091 220 8050

zgrada 1

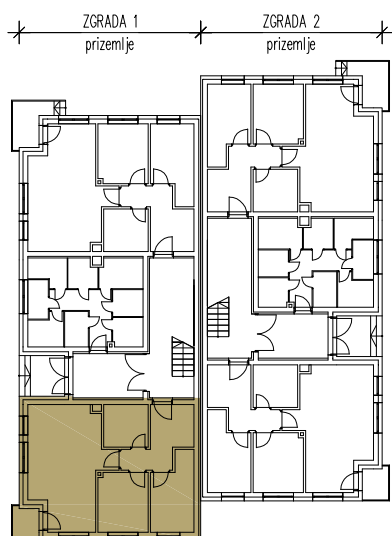
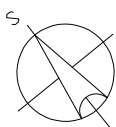
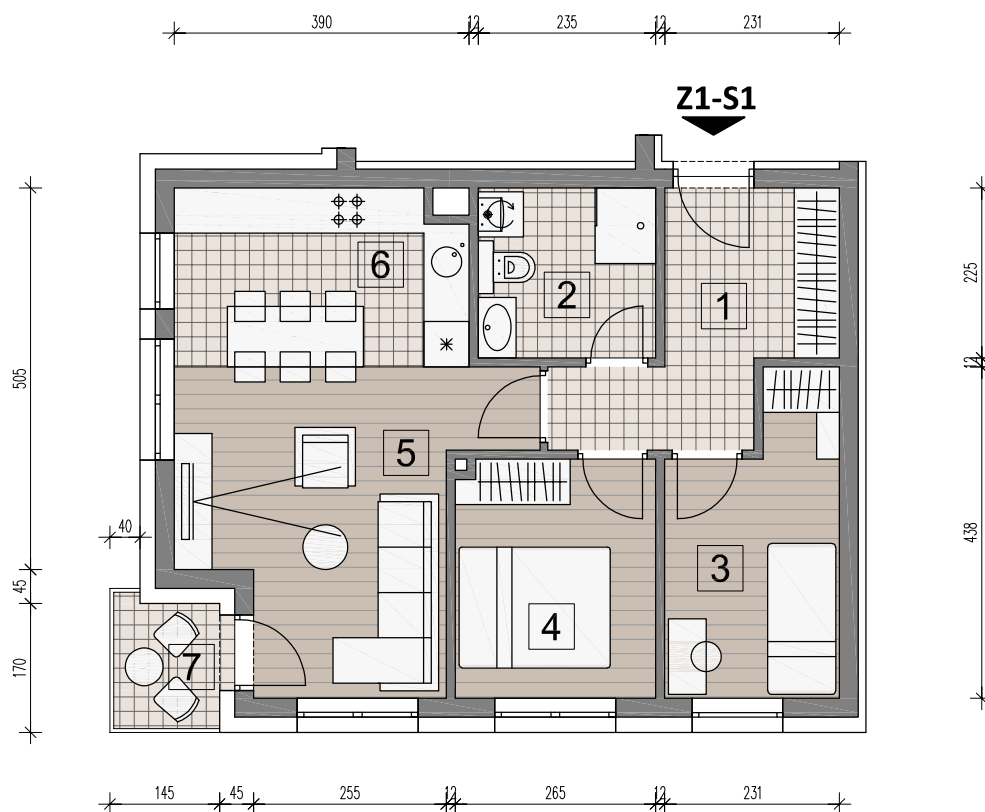
višestambene zgrade :: Ulica svetog Andrije :: Čazma



NEKRETNINE BAKOVIĆ d.o.o.
Svetog Andrije 22, 43240 Čazma ☎ 091 220 8050

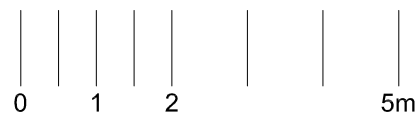
zgrada 1
prizemlje :: stan Z1-S1

MJ. 1:100

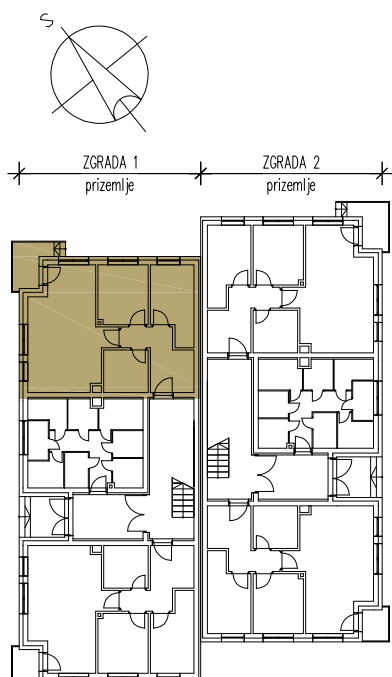
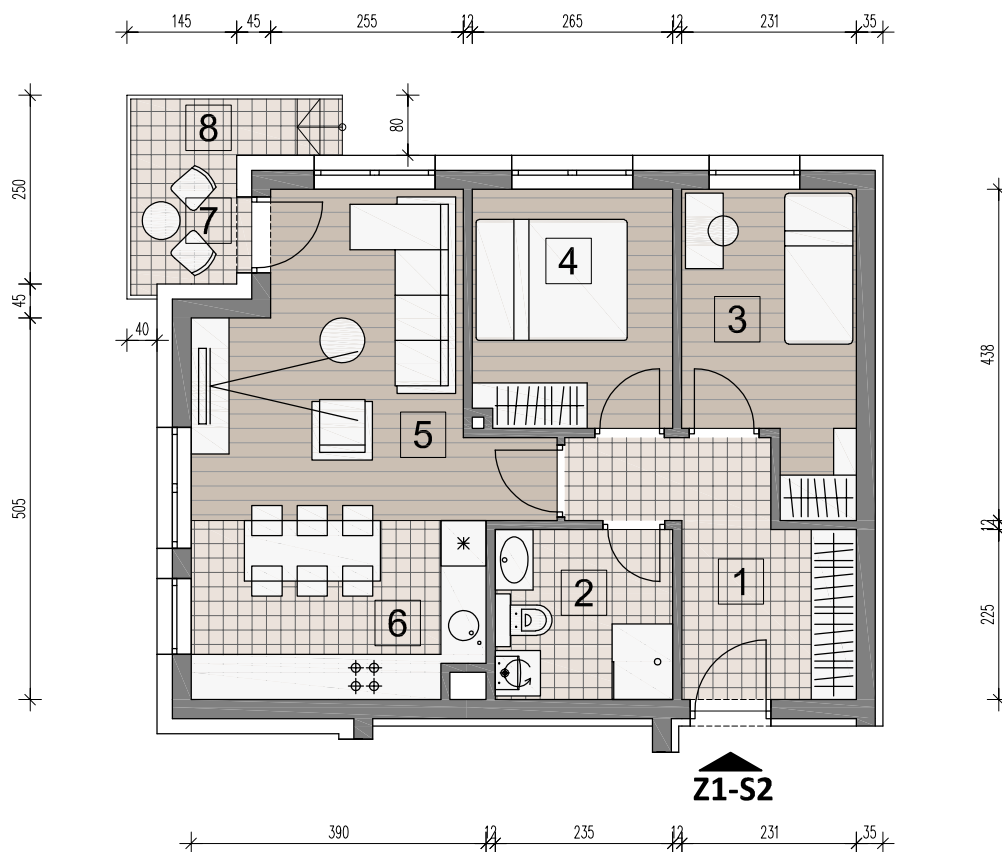


STAN Z1-S1			
	NKP	OBRAČUNSKA	
1	ULAZNI HODNIK	8.33m ²	8.33m ²
2	KUPAONICA	5.14m ²	5.14m ²
3	SPAVAĆA SOBA	8.54m ²	8.54m ²
4	SPAVAĆA SOBA	8.31m ²	8.31m ²
5	DNEVNI BORAVAK	15.34m ²	15.34m ²
6	KUHINJA	8.95m ²	8.95m ²
7	LOĐA	2.37m ²	1.78m ² (k=0.75)
	UKUPNO	56.98m ²	56.39m ²

Napomena:
Dopušteno odstupanje od kvadrature prilikom izvedbe $\pm 2\%$.
Uz stan obvezna kupnja parkirnog mjesta i spremišta u prizemlju.

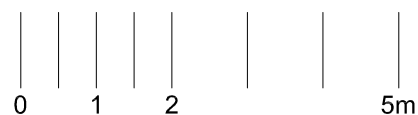


višestambene zgrade :: Ulica svetog Andrije :: Čazma



STAN Z1-S2			
	NKP	OBRAČUNSKA	
1	ULAZNI HODNIK	8.33m ²	8.33m ²
2	KUPAONICA	5.14m ²	5.14m ²
3	SPAVAĆA SOBA	8.54m ²	8.54m ²
4	SPAVAĆA SOBA	8.31m ²	8.31m ²
5	DNEVNI BORAVAK	15.34m ²	15.34m ²
6	KUHINJA	8.95m ²	8.95m ²
7	LOĐA	2.44m ²	1.83m ² (k=0.75)
8	NATKRIVENA TERASA	2.10m ²	1.05m ² (k=0.50)
	UKUPNO	59.15m ²	57.49m ²

Napomena:
Dopušteno odstupanje od kvadrature prilikom izvedbe $\pm 2\%$.
Uz stan obvezna kupnja parkirnog mjesta i spremišta u prizemlju.

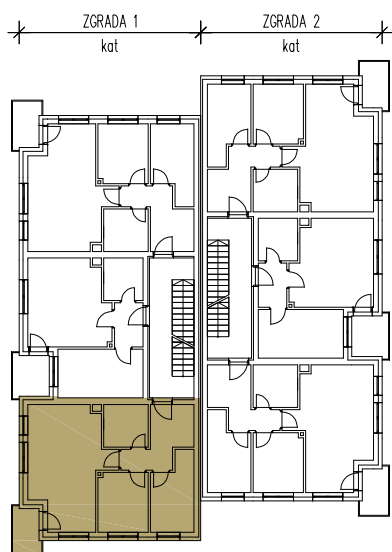
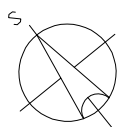
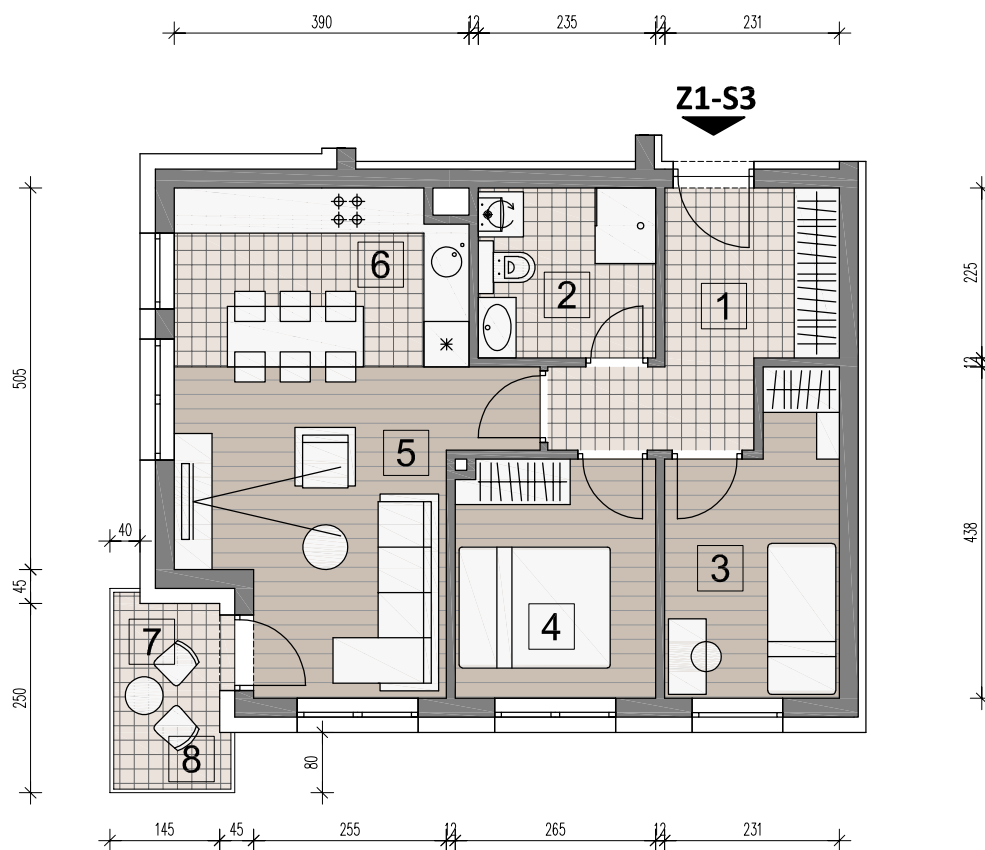




NEKRETNINE BAKOVIĆ d.o.o.
Svetog Andrije 22, 43240 Čazma ☎ 091 220 8050

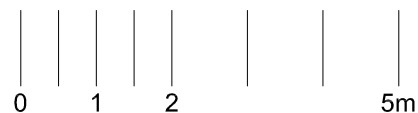
zgrada 1
kat :: stan Z1-S3

MJ. 1:100



STAN Z1-S3			
	NKP	OBRAČUNSKA	
1	ULAZNI HODNIK	8.33m ²	8.33m ²
2	KUPAONICA	5.14m ²	5.14m ²
3	SPAVAĆA SOBA	8.54m ²	8.54m ²
4	SPAVAĆA SOBA	8.31m ²	8.31m ²
5	DNEVNI BORAVAK	15.34m ²	15.34m ²
6	KUHINJA	8.95m ²	8.95m ²
7	LOĐA	2.44m ²	1.83m ² (k=0.75)
8	NATKRIVENI BALKON	1.16m ²	0.58m ² (k=0.50)
	UKUPNO	58.21m ²	57.02m ²

Napomena:
Dopušteno odstupanje od kvadrature prilikom izvedbe $\pm 2\%$.
Uz stan obvezna kupnja parkirnog mjesta i spremišta u prizemlju.

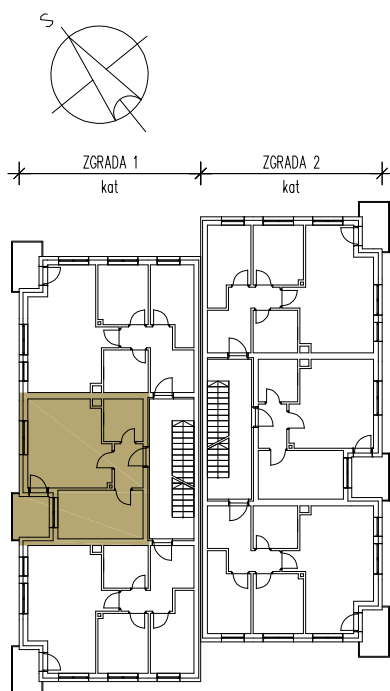
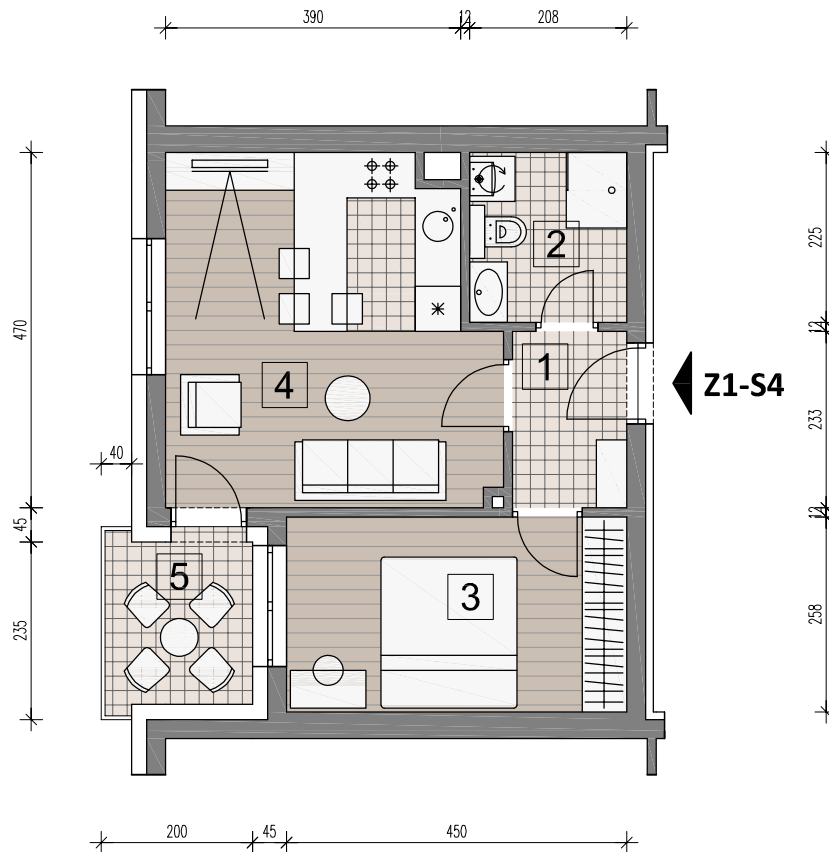


višestambene zgrade :: Ulica svetog Andrije :: Čazma



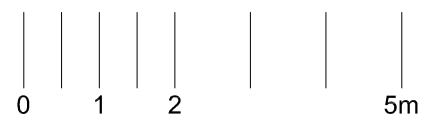
NEKRETNINE BAKOVIĆ d.o.o.
Svetog Andrije 22, 43240 Čazma ☎ 091 220 8050

zgrada 1
kat :: stan Z1-S4
MJ. 1:100



STAN Z1-S4			
	NKP	OBRAČUNSKA	
1	ULAZNI HODNIK	3.52m ²	3.52m ²
2	KUPAONICA	4.53m ²	4.53m ²
3	SPAVAĆA SOBA	11.61m ²	11.61m ²
4	DNEVNI BORAVAK/KUHNJA	19.30m ²	19.30m ²
5	LOĐA	4.30m ²	3.22m ² (k=0.75)
	UKUPNO	43.26m ²	42.18m ²

Napomena:
Dopušteno odstupanje od kvadrature prilikom izvedbe $\pm 2\%$.
Uz stan obvezna kupnja parkirnog mjesta i spremišta u prizemlju.



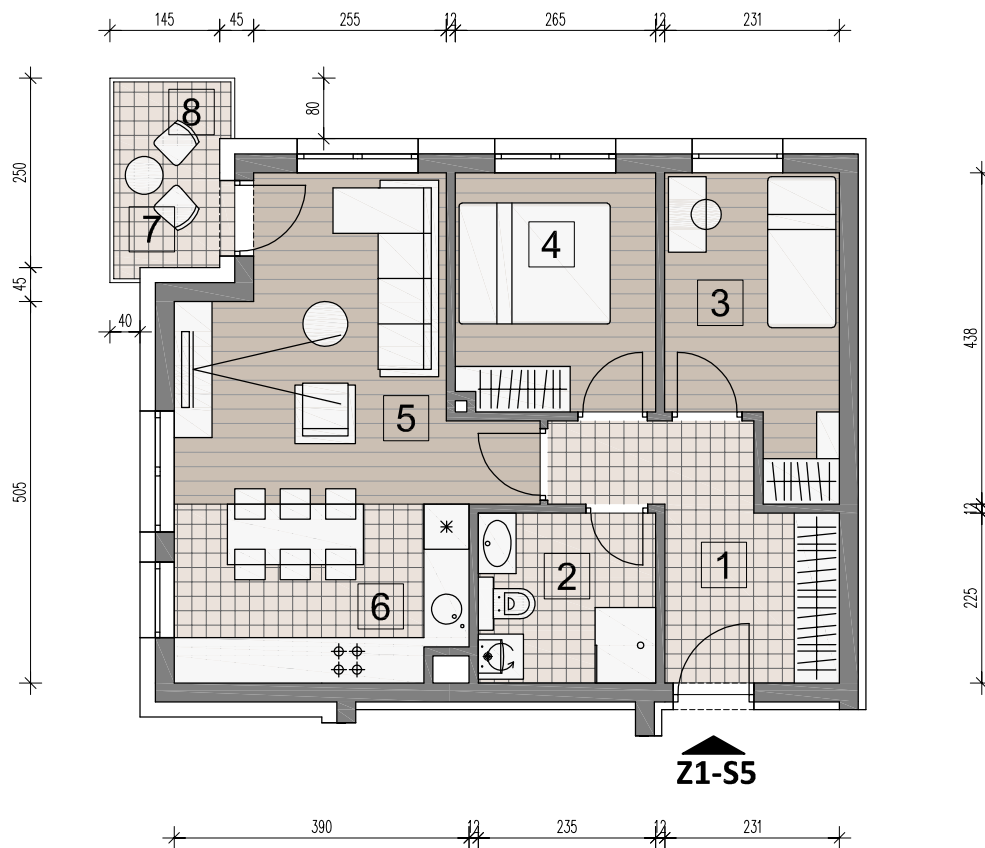
višestambene zgrade :: Ulica svetog Andrije :: Čazma



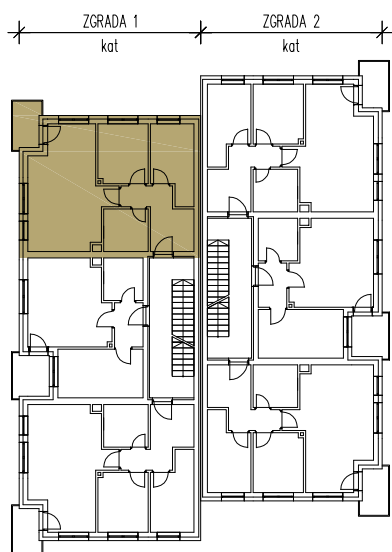
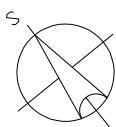
NEKRETNINE BAKOVIĆ d.o.o.
Svetog Andrije 22, 43240 Čazma ☎ 091 220 8050

zgrada 1
kat :: stan Z1-S5

MJ. 1:100

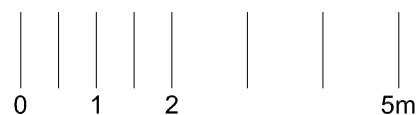


Z1-S5

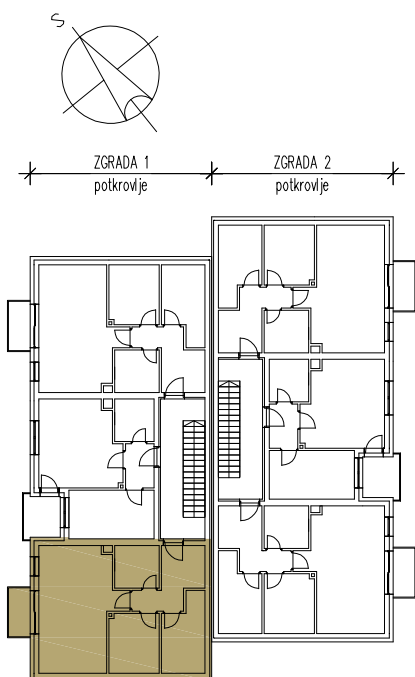
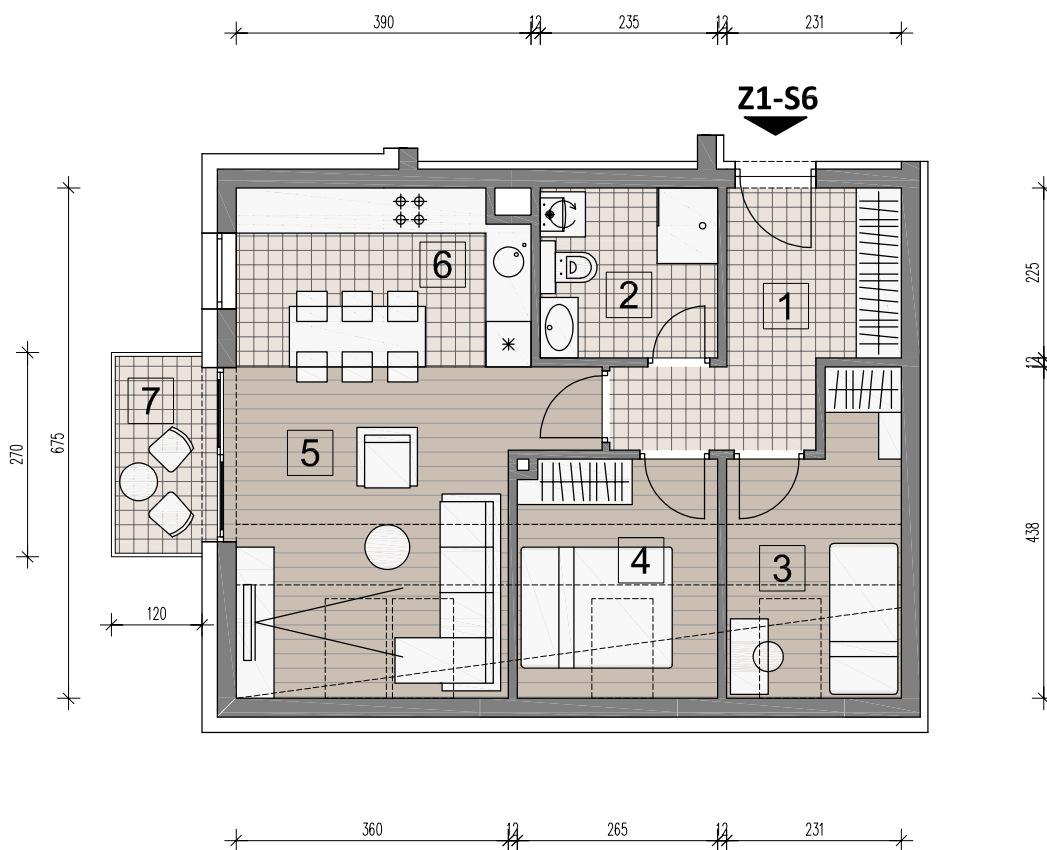


STAN Z1-S5			
	NKP	OBRAČUNSKA	
1	ULAZNI HODNIK	8.33m ²	8.33m ²
2	KUPAONICA	5.14m ²	5.14m ²
3	SPAVAĆA SOBA	8.54m ²	8.54m ²
4	SPAVAĆA SOBA	8.31m ²	8.31m ²
5	DNEVNI BORAVAK	15.34m ²	15.34m ²
6	KUHINJA	8.95m ²	8.95m ²
7	LOĐA	2.44m ²	1.83m ² (k=0.75)
8	NATKRIVENI BALKON	1.16m ²	0.58m ² (k=0.50)
	UKUPNO	58.21m ²	57.02m ²

Napomena:
Dopušteno odstupanje od kvadrature prilikom izvedbe $\pm 2\%$.
Uz stan obvezna kupnja parkirnog mjesta i spremišta u prizemlju.

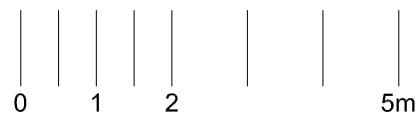


višestambene zgrade :: Ulica svetog Andrije :: Čazma



STAN Z1-S6			
	NKP	OBRAČUNSKA	
1	ULAZNI HODNIK	8.33m ²	8.33m ²
2	KUPAONICA	5.14m ²	5.14m ²
3	SPAVAĆA SOBA	8.54m ²	7.49m ²
4	SPAVAĆA SOBA	8.31m ²	7.11m ²
5	DNEVNI BORAVAK	17.13m ²	15.49m ²
6	KUHINJA	8.95m ²	8.95m ²
7	NATKRIVENI BALKON	3.00m ²	1.50m ² (k=0.50)
	UKUPNO	59.40m ²	54.01m ²

Napomena:
Dio površina je smješten pod krovnom kosinom i obračunat je s odgovarajućim koeficijentima.
Dopušteno odstupanje od kvadrature prilikom izvedbe $\pm 2\%$.
Uz stan obvezna kupnja parkirnog mjesta i spremišta u prizemlju.

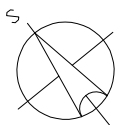
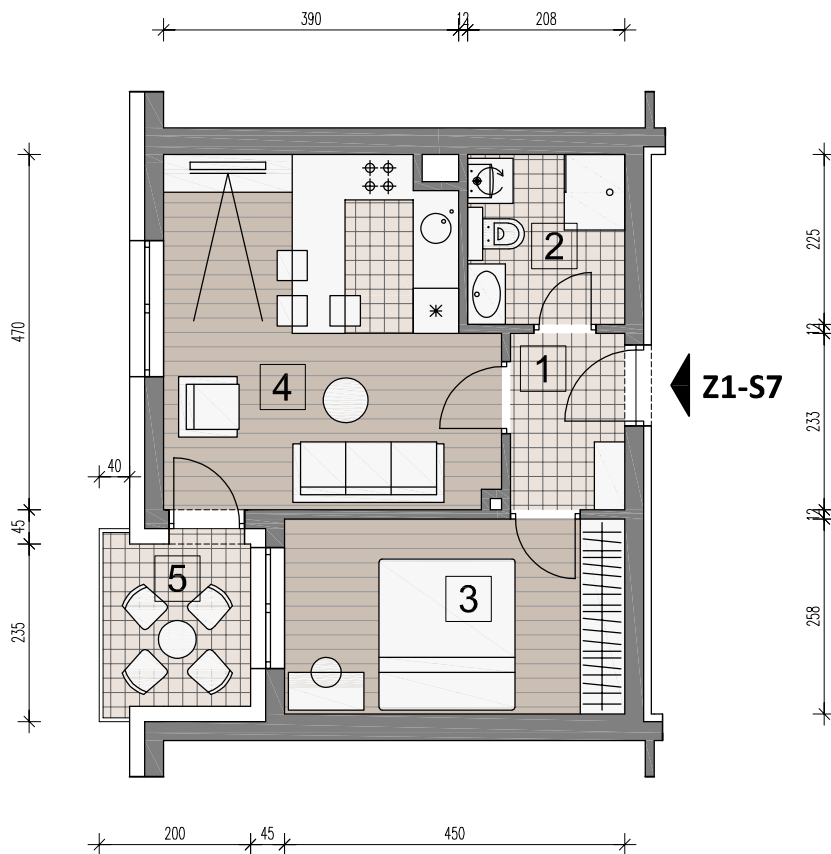




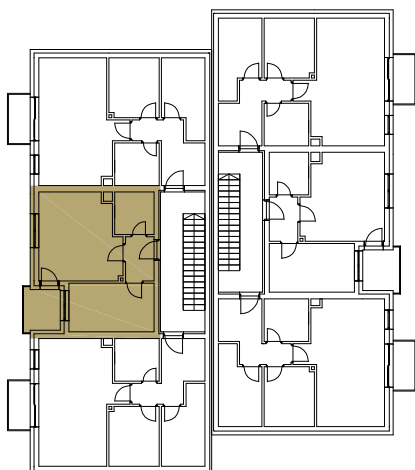
NEKRETNINE BAKOVIĆ d.o.o.
Svetog Andrije 22, 43240 Čazma ☎ 091 220 8050

zgrada 1
pokrovlje :: stan Z1-S7

MJ. 1:100

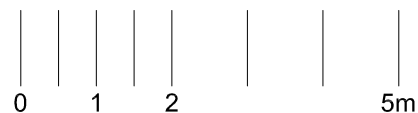


ZGRADA 1 potkrovlje ZGRADA 2 potkrovlje



STAN Z1-S7			
	NKP	OBRAČUNSKA	
1	ULAZNI HODNIK	3.52m ²	3.52m ²
2	KUPAONICA	4.53m ²	4.53m ²
3	SPAVAĆA SOBA	11.61m ²	11.61m ²
4	DNEVNI BORAVAK/KUHINGA	19.30m ²	19.30m ²
5	LOĐA	4.30m ²	3.22m ² (k=0.75)
	UKUPNO	43.26m ²	42.18m ²

Napomena:
Dopušteno odstupanje od kvadrature prilikom izvedbe $\pm 2\%$.
Uz stan obvezna kupnja parkirnog mjesta i spremišta u prizemlju.

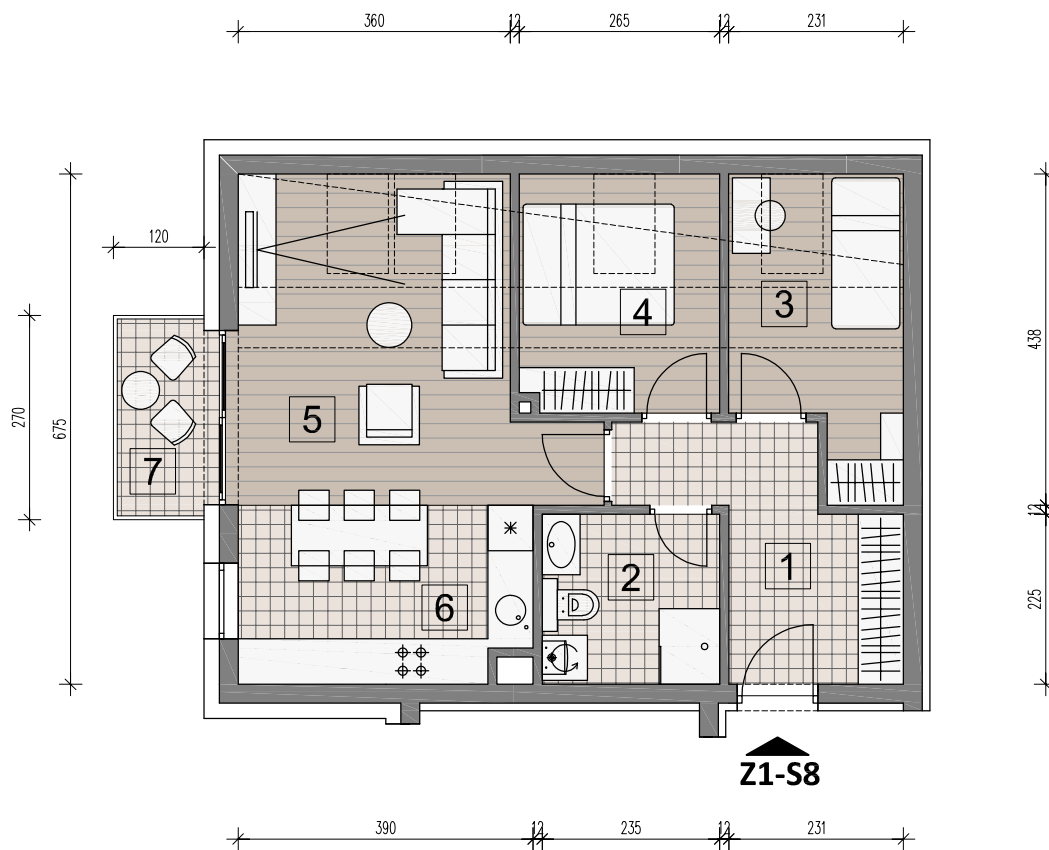


višestambene zgrade :: Ulica svetog Andrije :: Čazma

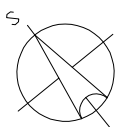


NEKRETNINE BAKOVIĆ d.o.o.
Svetog Andrije 22, 43240 Čazma ☎ 091 220 8050

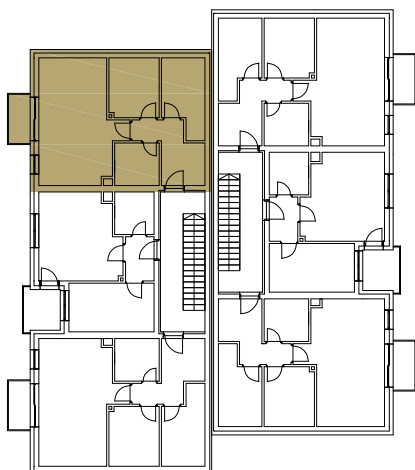
zgrada 1
potkrovlje :: stan Z1-S8
MJ. 1:100



Z1-S8

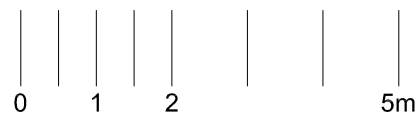


ZGRADA 1 potkrovlje ZGRADA 2 potkrovlje

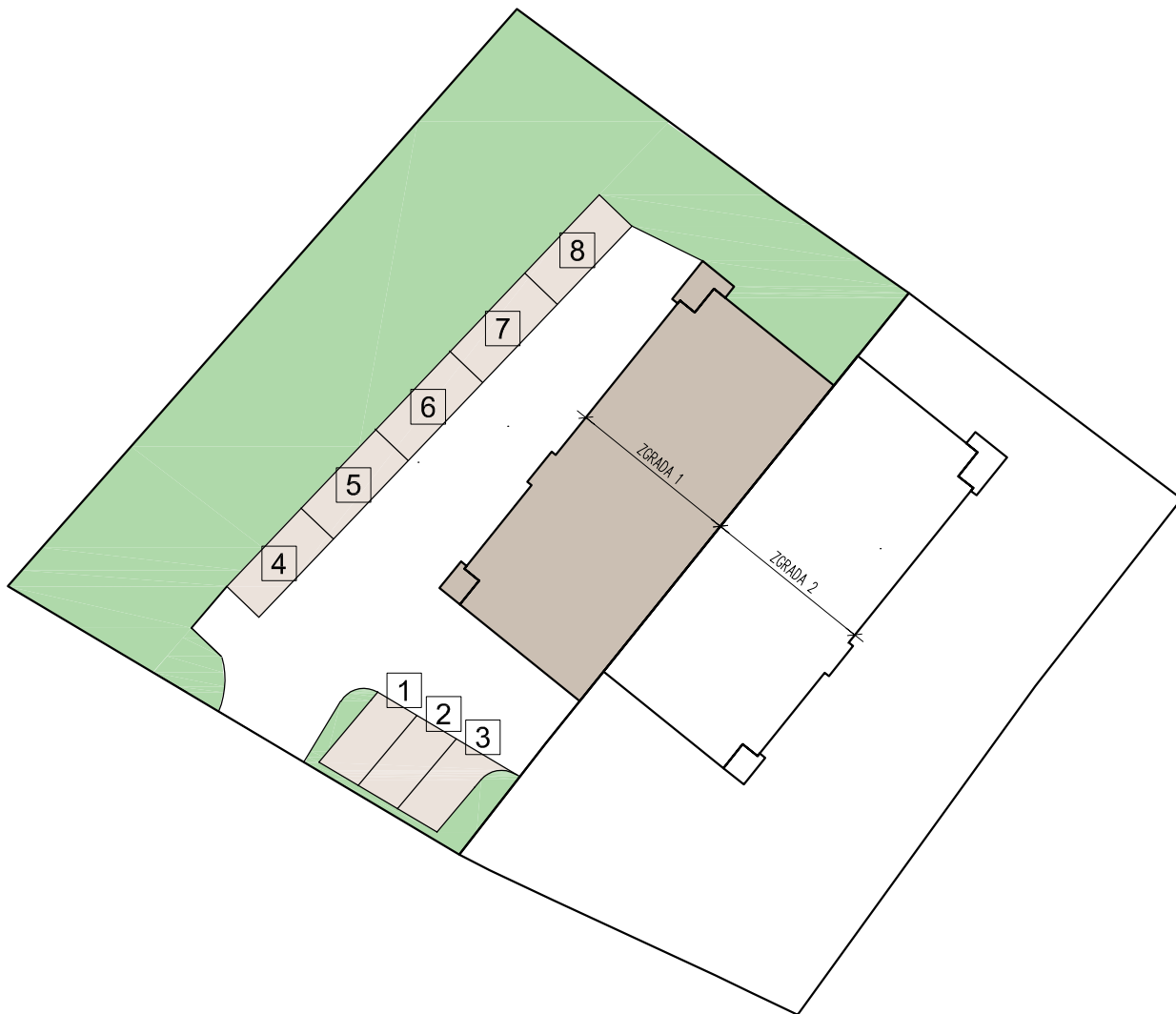


STAN Z1-S8			
	NKP	OBRAČUNSKA	
1	ULAZNI HODNIK	8.33m ²	8.33m ²
2	KUPAONICA	5.14m ²	5.14m ²
3	SPAVAĆA SOBA	8.54m ²	7.49m ²
4	SPAVAĆA SOBA	8.31m ²	7.11m ²
5	DNEVNI BORAVAK	17.13m ²	15.49m ²
6	KUHINJA	8.95m ²	8.95m ²
7	NATKRIVENI BALKON	3.00m ²	1.50m ² (k=0.50)
	UKUPNO	59.40m ²	54.01m ²

Napomena:
Dio površina je smješten pod krovnom kosinom i obračunat je s odgovarajućim koeficijentima.
Dopušteno odstupanje od kvadrature prilikom izvedbe $\pm 2\%$.
Uz stan obvezna kupnja parkirnog mjesta i spremišta u prizemlju.



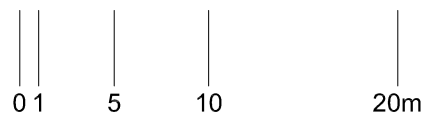
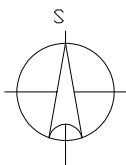
višestambene zgrade :: Ulica svetog Andrije :: Čazma

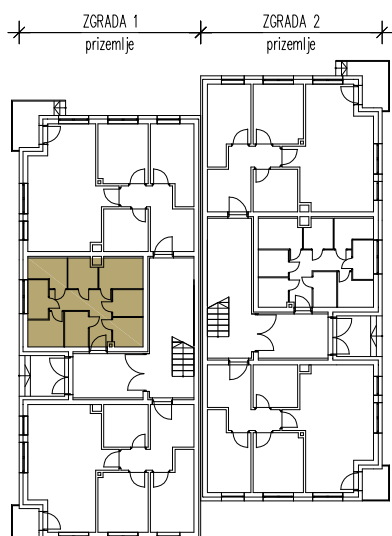
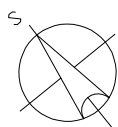
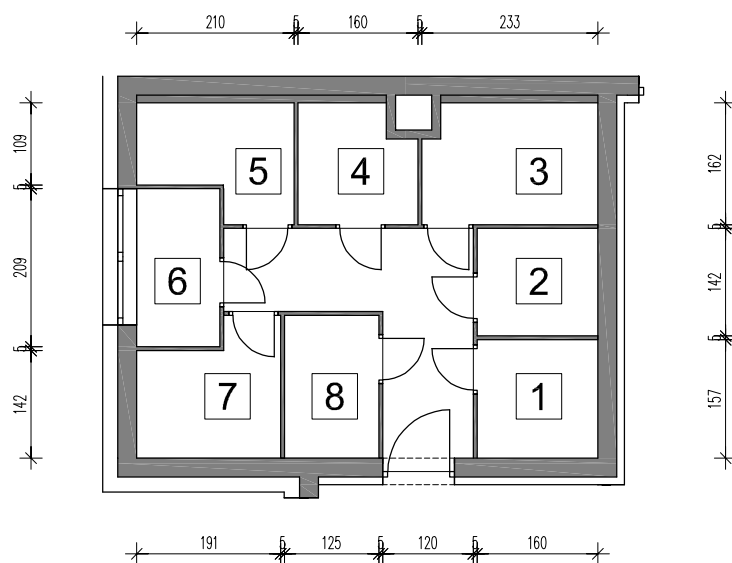


PARKIRNA MJESTA - zgrada 1			
		NKP	OBRAČUNSKA
1	PARKIRNO MJESTO 1	12.50m ²	2.50m ² (k=0.20)
2	PARKIRNO MJESTO 2	12.50m ²	2.50m ² (k=0.20)
3	PARKIRNO MJESTO 3	12.50m ²	2.50m ² (k=0.20)
4	PARKIRNO MJESTO 4	15.00m ²	3.00m ² (k=0.20)
5	PARKIRNO MJESTO 5	15.00m ²	3.00m ² (k=0.20)
6	PARKIRNO MJESTO 6	15.00m ²	3.00m ² (k=0.20)
7	PARKIRNO MJESTO 7	15.00m ²	3.00m ² (k=0.20)
8	PARKIRNO MJESTO 8	15.00m ²	3.00m ² (k=0.20)
	UKUPNO	112.50m ²	22.50m ²

Napomena:

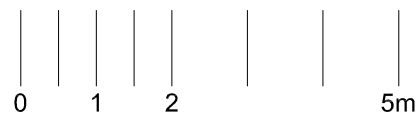
Uz stan obvezna kupnja parkirnog mjesta i spremišta u prizemlju.





SPREMIŠTA STANARA - zgrada 1			
		NKP	OBRAČUNSKA
1	SPREMIŠTE 1	2.50m ²	1.25m ² (k=0.50)
2	SPREMIŠTE 2	2.30m ²	1.15m ² (k=0.50)
3	SPREMIŠTE 3	3.70m ²	1.85m ² (k=0.50)
4	SPREMIŠTE 4	2.40m ²	1.20m ² (k=0.50)
5	SPREMIŠTE 5	2.80m ²	1.40m ² (k=0.50)
6	SPREMIŠTE 6	2.30m ²	1.15m ² (k=0.50)
7	SPREMIŠTE 7	3.10m ²	1.55m ² (k=0.50)
8	SPREMIŠTE 8	2.40m ²	1.20m ² (k=0.50)
	UKUPNO	21.50m ²	10.75m ²

Napomena:
Dopušteno odstupanje od kvadrature prilikom izvedbe $\pm 2\%$.
Uz stan obvezna kupnja parkirnog mjesta i spremišta u prizemlju.





NEKRETNINE BAKOVIĆ d.o.o.
Svetog Andrije 22, 43240 Čazma ■ 091 220 8050

zgrada 2

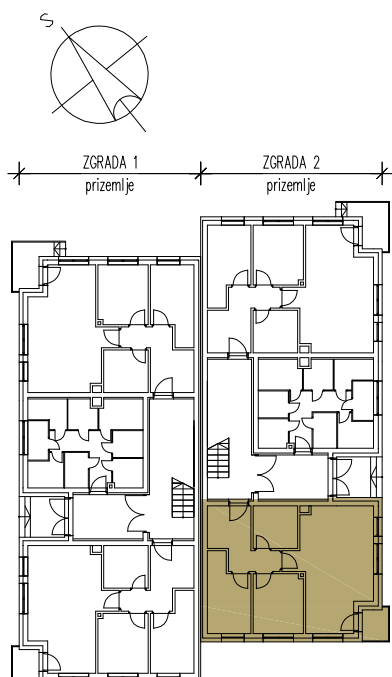
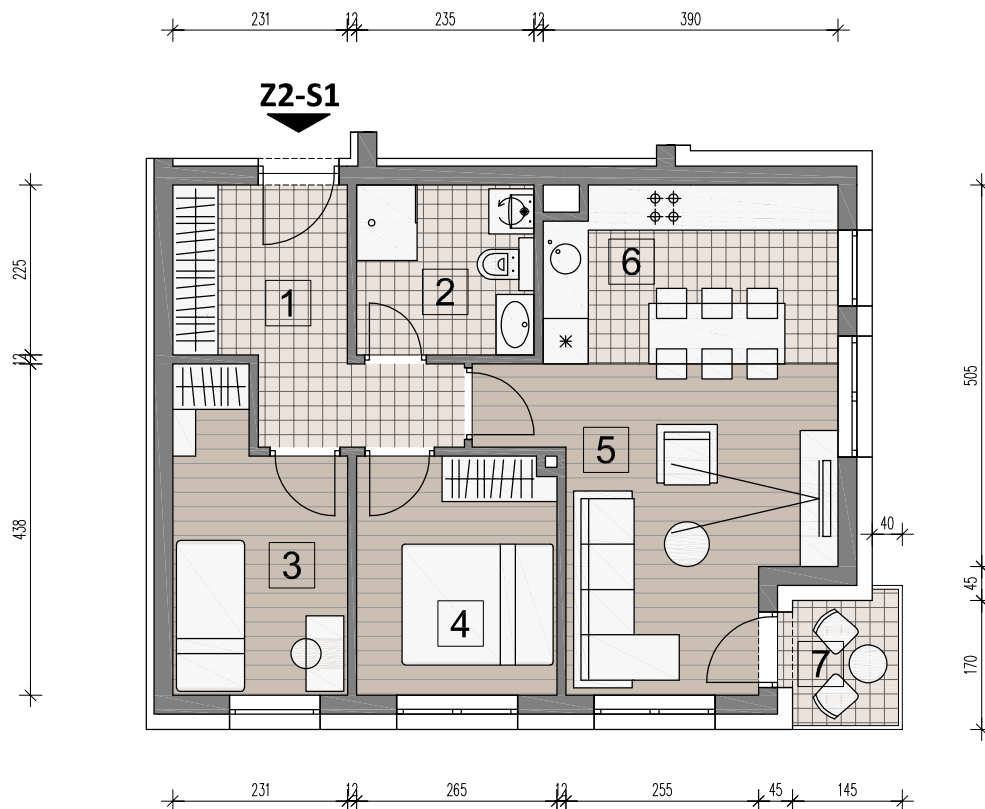
višestambene zgrade :: Ulica svetog Andrije :: Čazma



NEKRETNINE BAKOVIĆ d.o.o.
Svetog Andrije 22, 43240 Čazma ☎ 091 220 8050

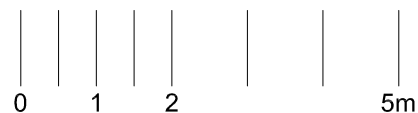
zgrada 2
prizemlje :: stan Z2-S1

MJ. 1:100

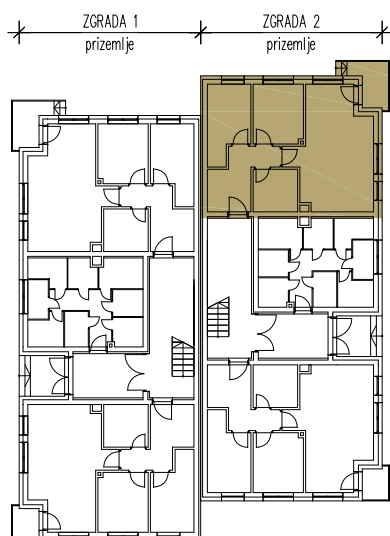
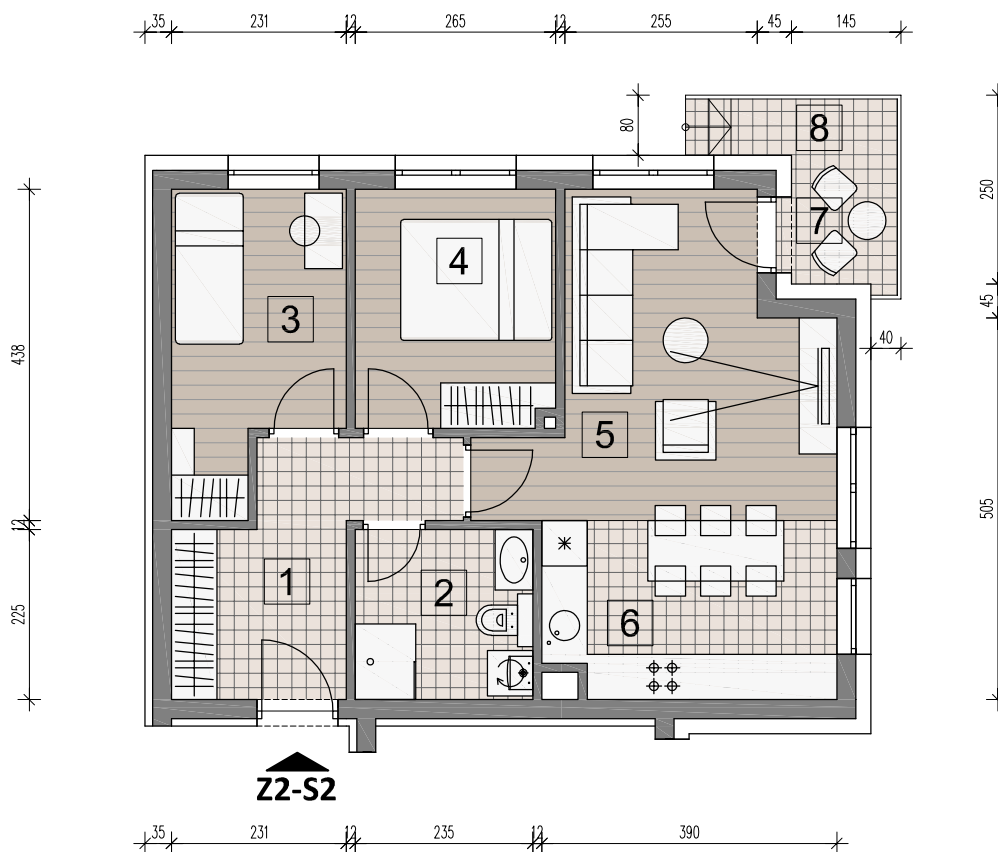


STAN Z2-S1			
	NKP	OBRAČUNSKA	
1	ULAZNI HODNIK	8.33m ²	8.33m ²
2	KUPAONICA	5.14m ²	5.14m ²
3	SPAVAĆA SOBA	8.54m ²	8.54m ²
4	SPAVAĆA SOBA	8.31m ²	8.31m ²
5	DNEVNI BORAVAK	15.34m ²	15.34m ²
6	KUHINJA	8.95m ²	8.95m ²
7	LOĐA	2.37m ²	1.78m ² (k=0.75)
	UKUPNO	56.98m ²	56.39m ²

Napomena:
Dopušteno odstupanje od kvadrature prilikom izvedbe $\pm 2\%$.
Uz stan obvezna kupnja parkirnog mjesta i spremišta u prizemlju.

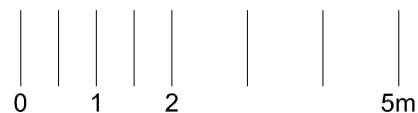


višestambene zgrade :: Ulica svetog Andrije :: Čazma



STAN Z2-S2			
	NKP	OBRAČUNSKA	
1	ULAZNI HODNIK	8.33m ²	8.33m ²
2	KUPAONICA	5.14m ²	5.14m ²
3	SPAVAĆA SOBA	8.54m ²	8.54m ²
4	SPAVAĆA SOBA	8.31m ²	8.31m ²
5	DNEVNI BORAVAK	15.34m ²	15.34m ²
6	KUHINJA	8.95m ²	8.95m ²
7	LOĐA	2.44m ²	1.83m ² (k=0.75)
8	NATKRIVENA TERASA	2.10m ²	1.05m ² (k=0.50)
	UKUPNO	59.15m ²	57.49m ²

Napomena:
Dopušteno odstupanje od kvadrature prilikom izvedbe $\pm 2\%$.
Uz stan obvezna kupnja parkirnog mjesta i spremišta u prizemlju.

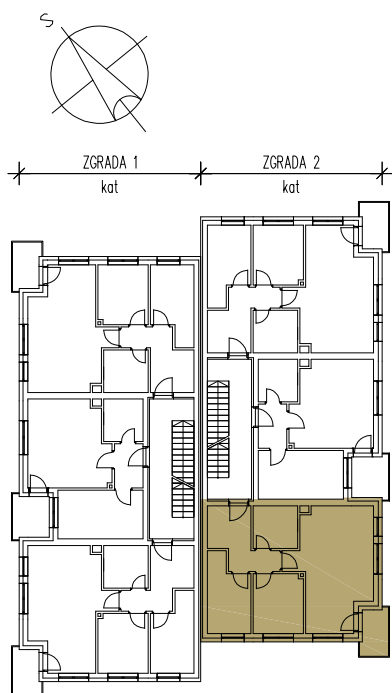
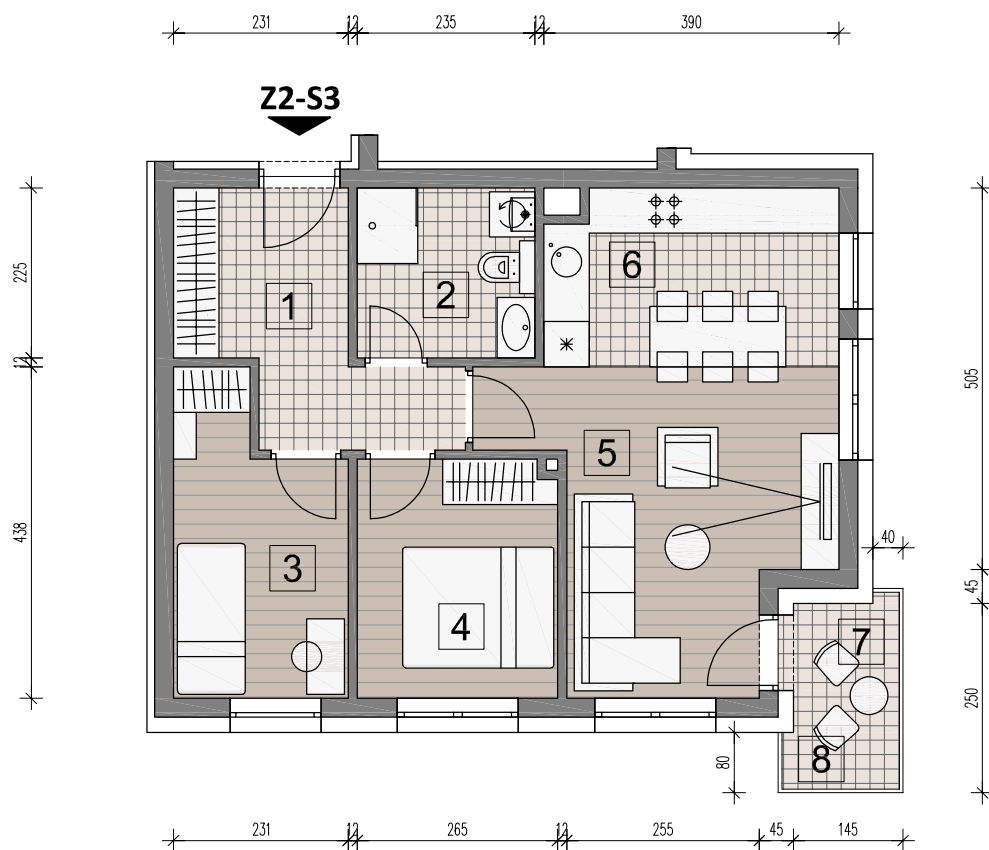




NEKRETNINE BAKOVIĆ d.o.o.
Svetog Andrije 22, 43240 Čazma ☎ 091 220 8050

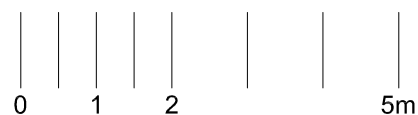
zgrada 2
kat :: stan Z2-S3

MJ. 1:100

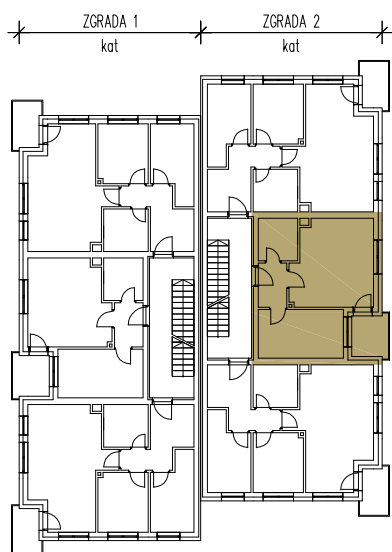
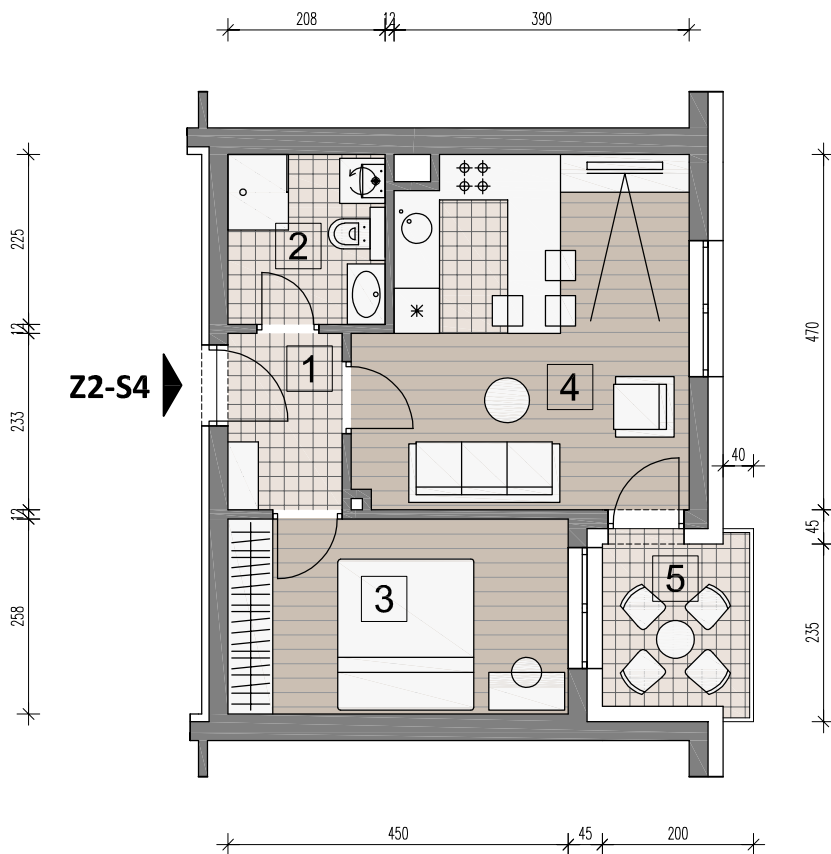


STAN Z2-S3			
	NKP	OBRAČUNSKA	
1	ULAZNI HODNIK	8.33m ²	8.33m ²
2	KUPAONICA	5.14m ²	5.14m ²
3	SPAVAĆA SOBA	8.54m ²	8.54m ²
4	SPAVAĆA SOBA	8.31m ²	8.31m ²
5	DNEVNI BORAVAK	15.34m ²	15.34m ²
6	KUHINJA	8.95m ²	8.95m ²
7	LOĐA	2.44m ²	1.83m ² (k=0.75)
8	NATKRIVENI BALKON	1.16m ²	0.58m ² (k=0.50)
	UKUPNO	58.21m ²	57.02m ²

Napomena:
Dopušteno odstupanje od kvadrature prilikom izvedbe $\pm 2\%$.
Uz stan obvezna kupnja parkirnog mjesta i spremišta u prizemlju.

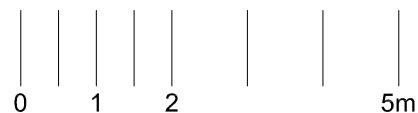


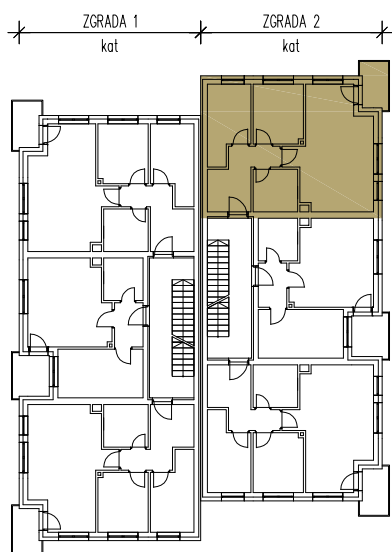
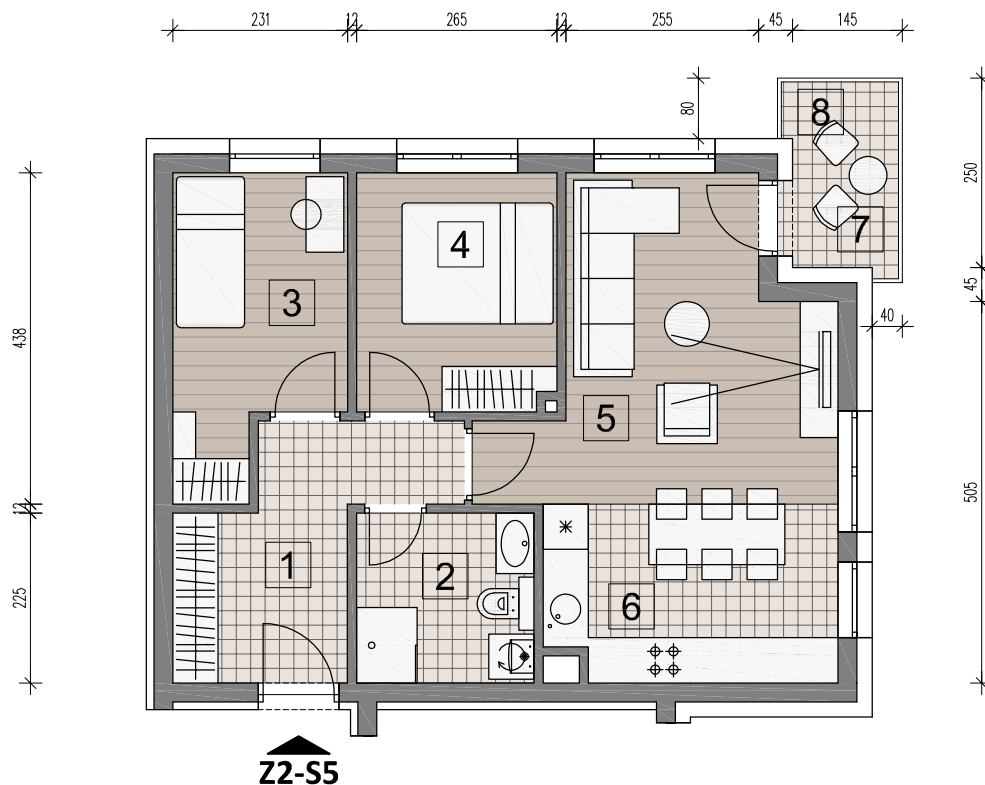
višestambene zgrade :: Ulica svetog Andrije :: Čazma



STAN Z2-S4			
	NKP	OBRAČUNSKA	
1	ULAZNI HODNIK	3.52m ²	3.52m ²
2	KUPAONICA	4.53m ²	4.53m ²
3	SPAVAĆA SOBA	11.61m ²	11.61m ²
4	DNEVNI BORAVAK/KUHINJA	19.30m ²	19.30m ²
5	LOĐA	4.30m ²	3.22m ² (k=0.75)
	UKUPNO	43.26m ²	42.18m ²

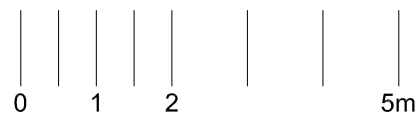
Napomena:
Dopušteno odstupanje od kvadrature prilikom izvedbe $\pm 2\%$.
Uz stan obvezna kupnja parkirnog mjesta i spremišta u prizemlju.

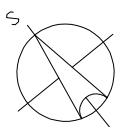
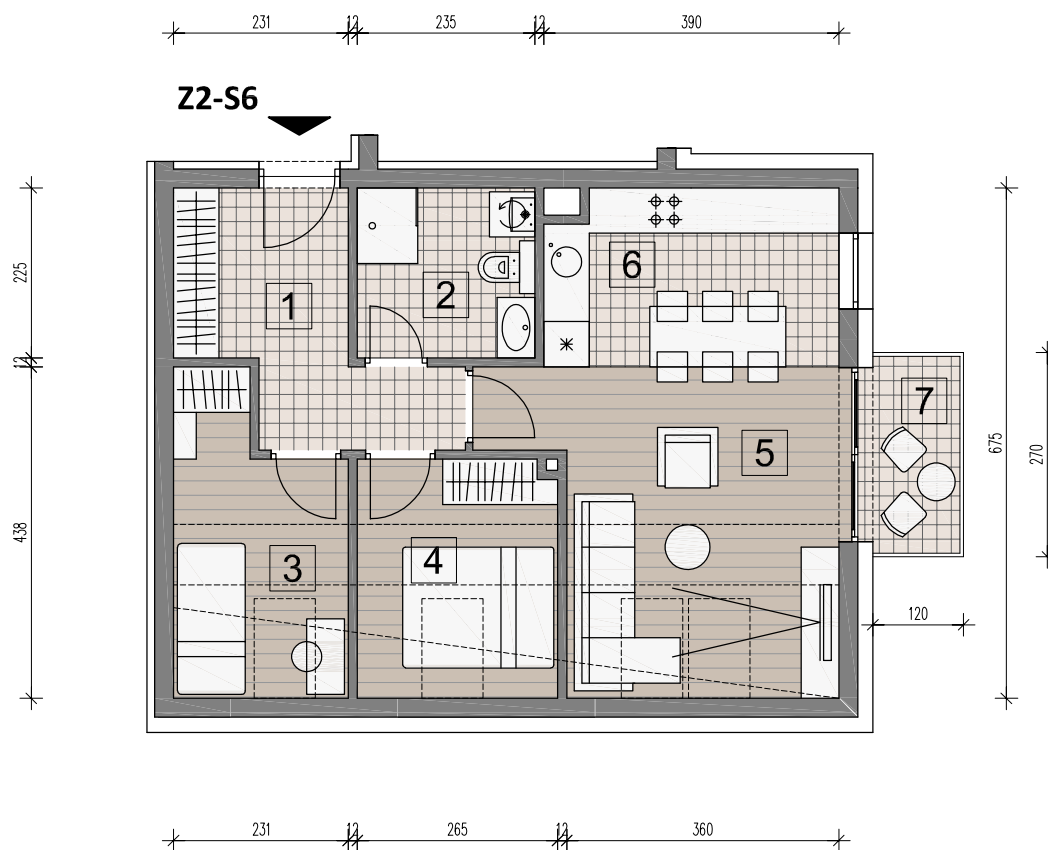




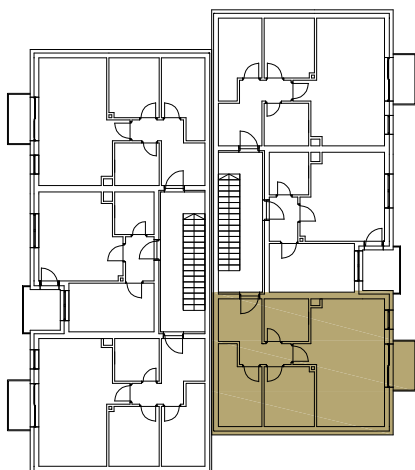
STAN Z2-S5			
	NKP	OBRAČUNSKA	
1	ULAZNI HODNIK	8.33m ²	8.33m ²
2	KUPAONICA	5.14m ²	5.14m ²
3	SPAVAĆA SOBA	8.54m ²	8.54m ²
4	SPAVAĆA SOBA	8.31m ²	8.31m ²
5	DNEVNI BORAVAK	15.34m ²	15.34m ²
6	KUHINJA	8.95m ²	8.95m ²
7	LOĐA	2.44m ²	1.83m ² (k=0.75)
8	NATKRIVENI BALKON	1.16m ²	0.58m ² (k=0.50)
	UKUPNO	58.21m ²	57.02m ²

Napomena:
Dopušteno odstupanje od kvadrature prilikom izvedbe $\pm 2\%$.
Uz stan obvezna kupnja parkirnog mjesta i spremišta u prizemlju.



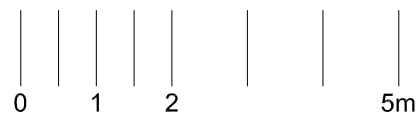


ZGRADA 1 potkrovlje ZGRADA 2 potkrovlje



STAN Z2-S6			
	NKP	OBRAČUNSKA	
1	ULAZNI HODNIK	8.33m ²	8.33m ²
2	KUPAONICA	5.14m ²	5.14m ²
3	SPAVAĆA SOBA	8.54m ²	7.49m ²
4	SPAVAĆA SOBA	8.31m ²	7.11m ²
5	DNEVNI BORAVAK	17.13m ²	15.49m ²
6	KUHINJA	8.95m ²	8.95m ²
7	NATKRIVENI BALKON	3.00m ²	1.50m ² (k=0.50)
	UKUPNO	59.40m ²	54.01m ²

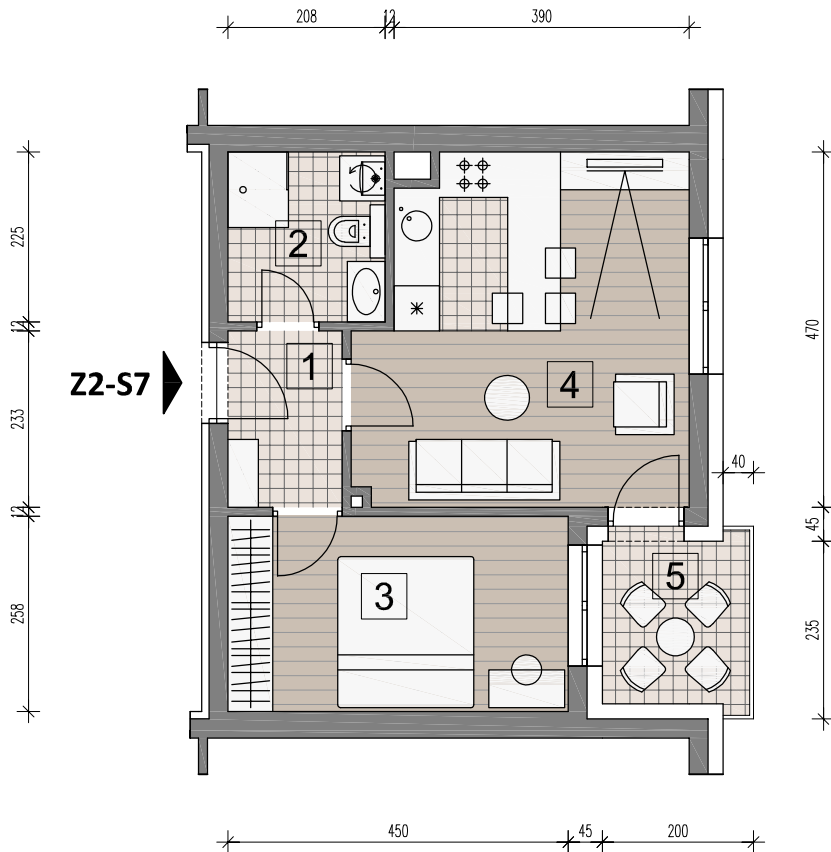
Napomena:
Dio površina je smješten pod krovnom kosinom i obračunat je s odgovarajućim koeficijentima.
Dopušteno odstupanje od kvadrature prilikom izvedbe $\pm 2\%$.
Uz stan obvezna kupnja parkirnog mjesta i spremišta u prizemlju.



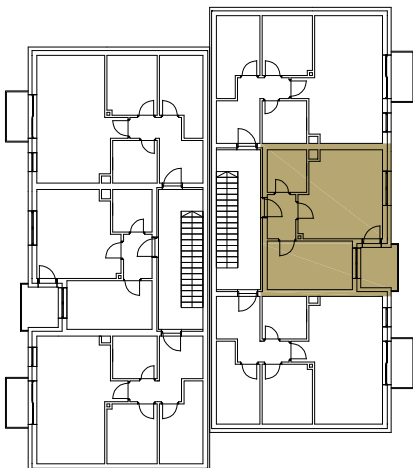


NEKRETNINE BAKOVIĆ d.o.o.
Svetog Andrije 22, 43240 Čazma ☎ 091 220 8050

zgrada 2
potkrovlje :: stan Z2-S7
MJ. 1:100



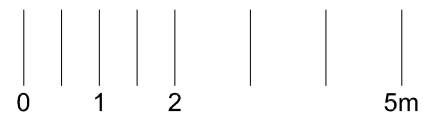
ZGRADA 1 potkrovlje ZGRADA 2 potkrovlje



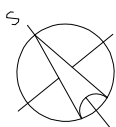
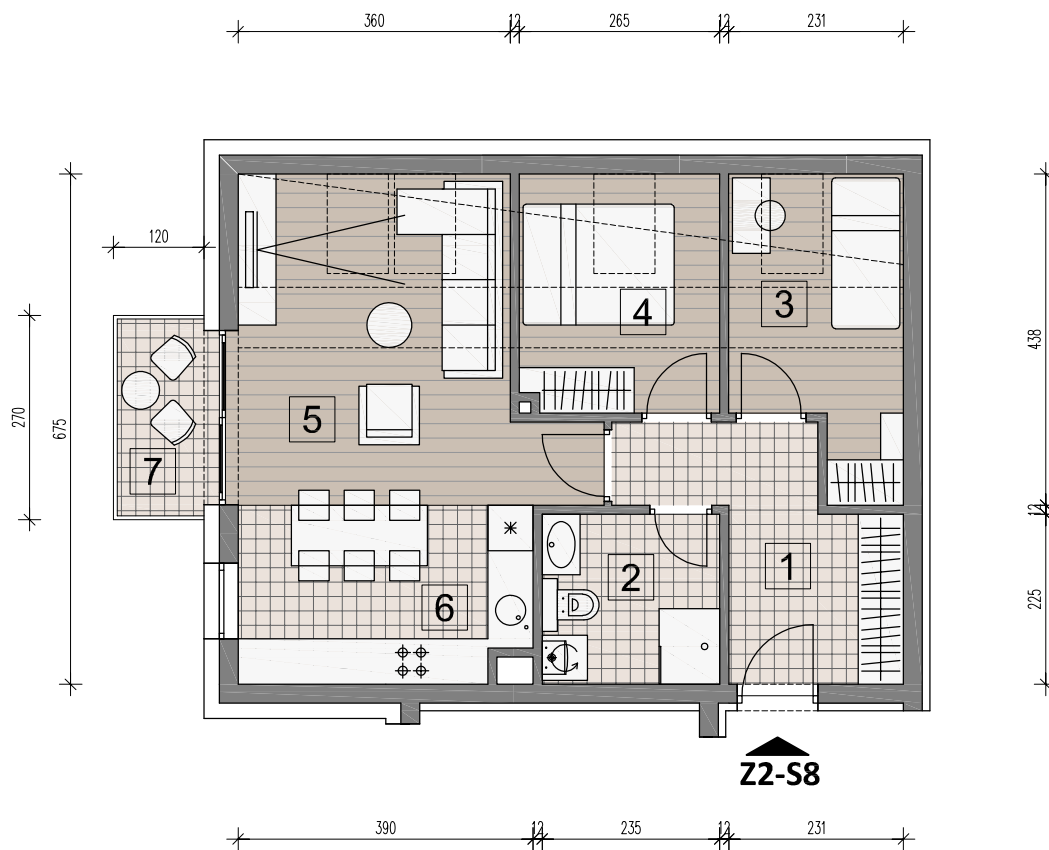
STAN Z2-S7

		NKP	OBRAČUNSKA
1	ULAZNI HODNIK	3.52m ²	3.52m ²
2	KUPAONICA	4.53m ²	4.53m ²
3	SPAVAĆA SOBA	11.61m ²	11.61m ²
4	DNEVNI BORAVAK/KUHINJA	19.30m ²	19.30m ²
5	LOĐA	4.30m ²	3.22m ² (k=0.75)
	UKUPNO	43.26m ²	42.18m ²

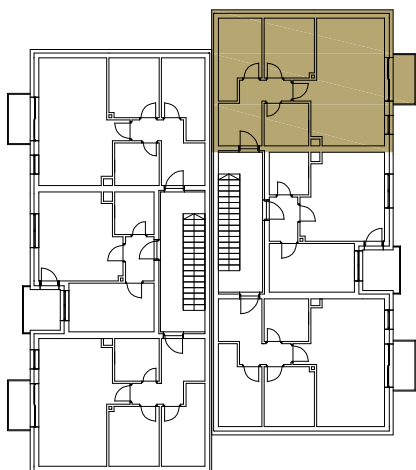
Napomena:
Dopušteno odstupanje od kvadrature prilikom izvedbe $\pm 2\%$.
Uz stan obvezna kupnja parkirnog mjesta i spremišta u prizemlju.



višestambene zgrade :: Ulica svetog Andrije :: Čazma

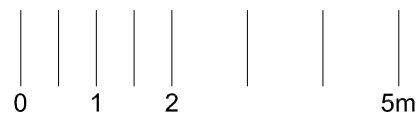


ZGRADA 1 potkrovlje ZGRADA 2 potkrovlje



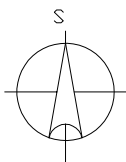
STAN Z2-S8			
	NKP	OBRAČUNSKA	
1	ULAZNI HODNIK	8.33m ²	8.33m ²
2	KUPAONICA	5.14m ²	5.14m ²
3	SPAVAĆA SOBA	8.54m ²	7.49m ²
4	SPAVAĆA SOBA	8.31m ²	7.11m ²
5	DNEVNI BORAVAK	17.13m ²	15.49m ²
6	KUHINJA	8.95m ²	8.95m ²
7	NATKRIVENI BALKON	3.00m ²	1.50m ² (k=0.50)
	UKUPNO	59.40m ²	54.01m ²

Napomena:
Dio površina je smješten pod krovnom kosinom i obračunat je s odgovarajućim koeficijentima.
Dopušteno odstupanje od kvadrature prilikom izvedbe $\pm 2\%$.
Uz stan obvezna kupnja parkirnog mjesta i spremišta u prizemlju.

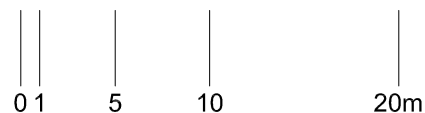


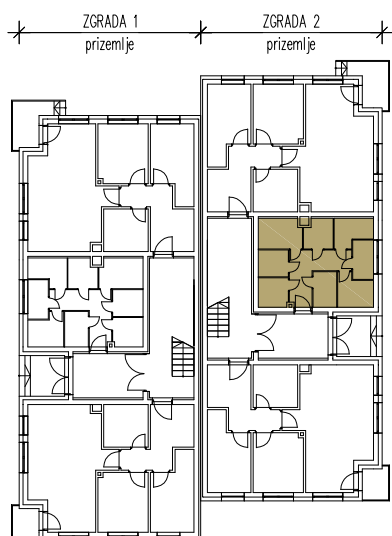
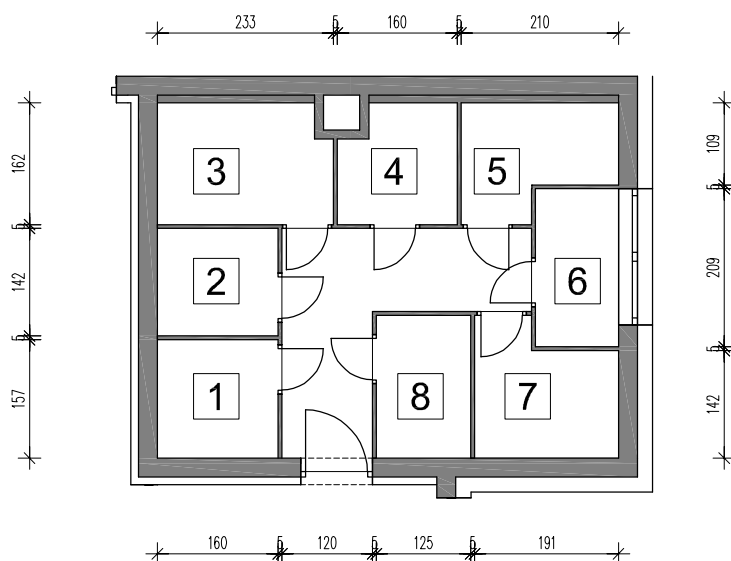


PARKIRNA MJESTA - zgrada 2			
		NKP	OBRAČUNSKA
1	PARKIRNO MJESTO 1	12.50m ²	2.50m ² (k=0.20)
2	PARKIRNO MJESTO 2	12.50m ²	2.50m ² (k=0.20)
3	PARKIRNO MJESTO 3	12.50m ²	2.50m ² (k=0.20)
4	PARKIRNO MJESTO 4	12.50m ²	2.50m ² (k=0.20)
5	PARKIRNO MJESTO 5	15.00m ²	3.00m ² (k=0.20)
6	PARKIRNO MJESTO 6	15.00m ²	3.00m ² (k=0.20)
7	PARKIRNO MJESTO 7	15.00m ²	3.00m ² (k=0.20)
8	PARKIRNO MJESTO 8	15.00m ²	3.00m ² (k=0.20)
	UKUPNO	110.00m ²	22.00m ²



Napomena:
Uz stan obvezna kupnja parkirnog mjesta i spremišta u prizemlju.





SPREMIŠTA STANARA - zgrada 2			
		NKP	OBRAČUNSKA
1	SPREMIŠTE 1	2.50m ²	1.25m ² (k=0.50)
2	SPREMIŠTE 2	2.30m ²	1.15m ² (k=0.50)
3	SPREMIŠTE 3	3.70m ²	1.85m ² (k=0.50)
4	SPREMIŠTE 4	2.40m ²	1.20m ² (k=0.50)
5	SPREMIŠTE 5	2.80m ²	1.40m ² (k=0.50)
6	SPREMIŠTE 6	2.30m ²	1.15m ² (k=0.50)
7	SPREMIŠTE 7	3.10m ²	1.55m ² (k=0.50)
8	SPREMIŠTE 8	2.40m ²	1.20m ² (k=0.50)
	UKUPNO	21.50m ²	10.75m ²

Napomena:
Dopušteno odstupanje od kvadrature prilikom izvedbe $\pm 2\%$.
Uz stan obvezna kupnja parkirnog mjesta i spremišta u prizemlju.

